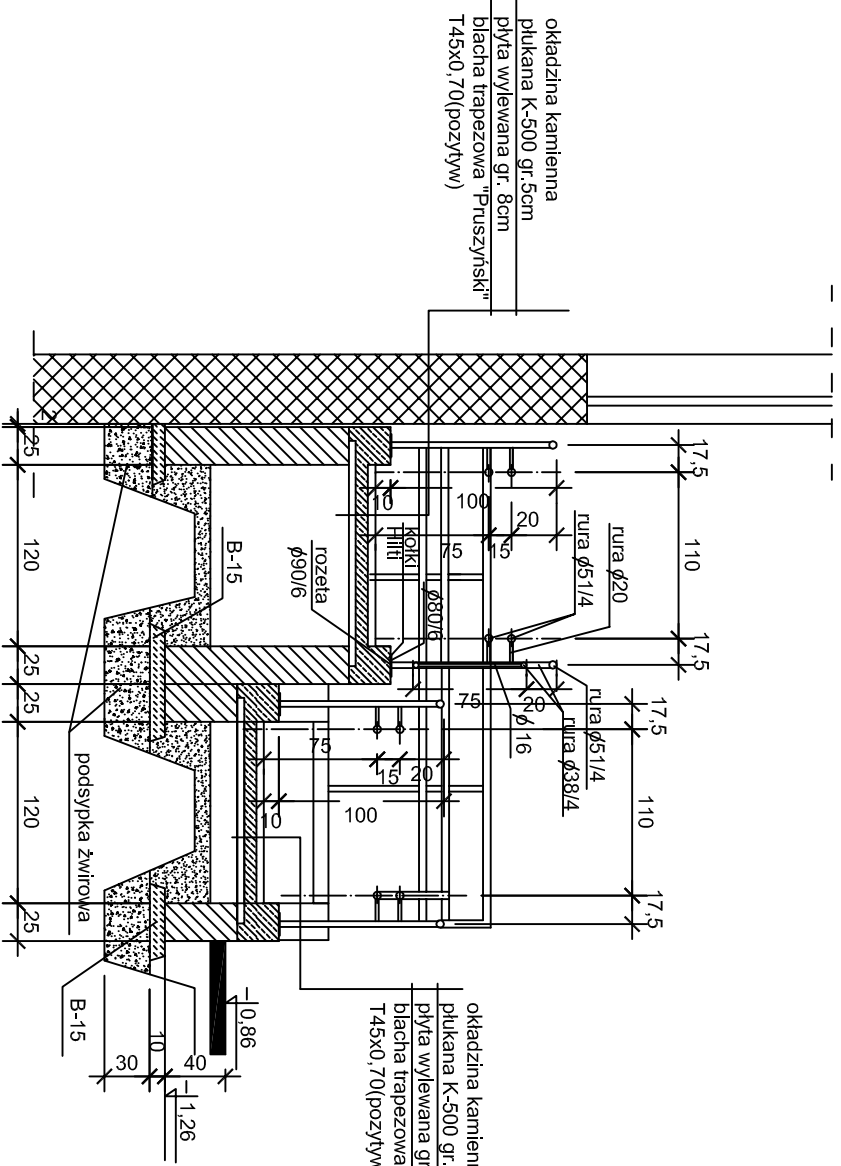


- SCIANY ISTNIEJĄCE
- FRAGMENTY SCIAN ISTNIEJĄCYCH  
DO WYKOŃCZENIA
- OTWORY W SCIANACH ISTN.  
DO ZAŁATWIENIA
- SCIANY NOWOPROJEKTOWANE

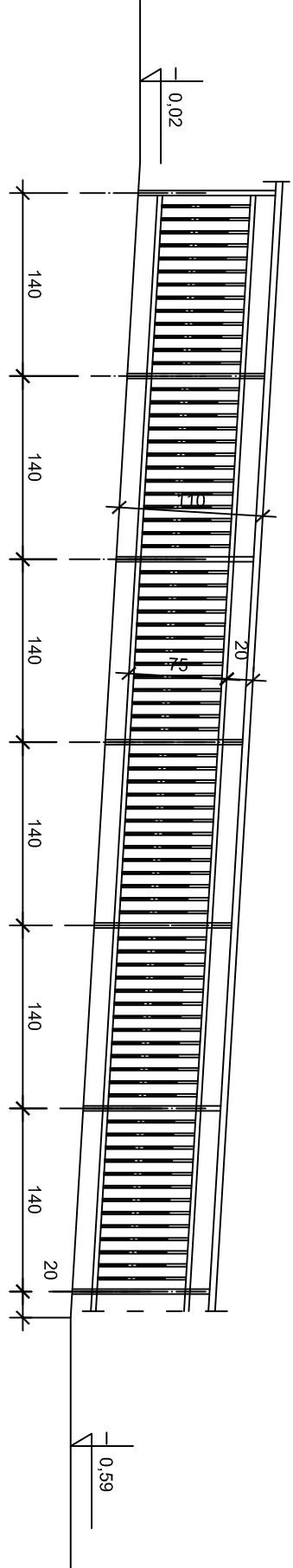
**UWAGI!**

W PRZYPADKU DOCIEPIENIA BUDYNKU  
PRZY REALIZACJI PODJAZDU I WIEŚCIA  
NALEŻY PODJAZD WRAZ Z PODESTEM SCHODOW  
ODSIĄKAĆ OD BUDYNKU NA GRUBOŚĆ PRZYJĘTEGO  
OCIEPLENIA.  
ZMIANIE MOGĄ ULEC WYMIARY UJĘTE W KOSKU.

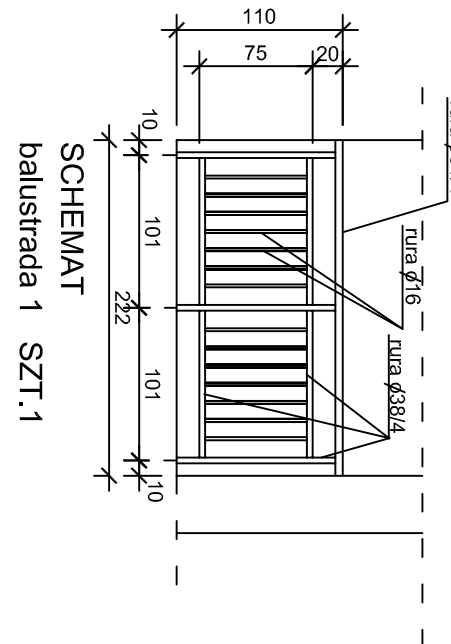
## RZUT PARTERU 1:50



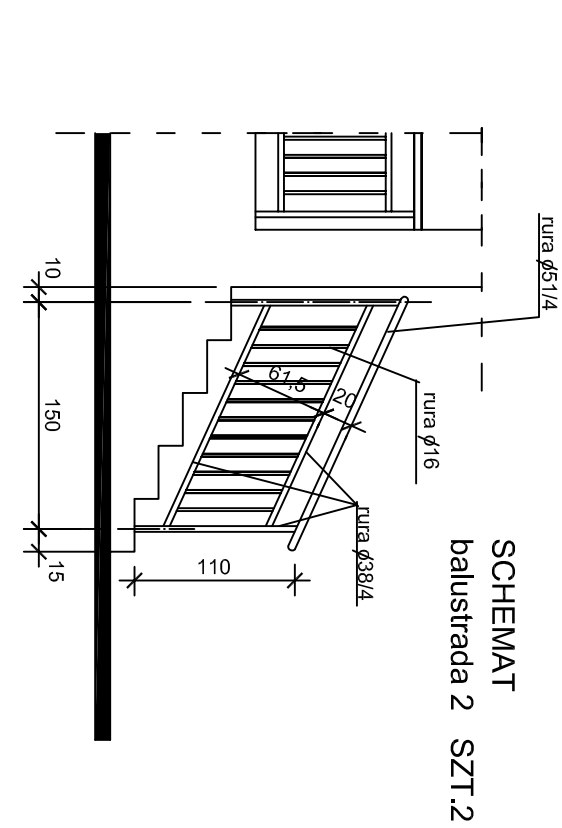
## PRZEMÓJ B-B 1:50



SCHEMAT  
balustrada 3 SZT.1



SCHEMAT  
balustrada 1 SZT.1



SCHEMAT  
balustrada 2 SZT.2

- BALUSTRADY ORAZ POCHWYTY WYKONAC
  - Z ELEMENTÓW OCHROMIOWANYCH
  - ROZSTAW OSIOWY PRĘTÓW HORYZONTALNYCH  $\phi 16$
  - W BALUSTRADACH OD 10CM
- POKREĆE PRZY POCHWYCI I SCHODACH ZAMONTOWAĆ PRZED  
IŚCI FOCJATYMI I ZAKOŃCZĄC NAKŁĘC PRZEBUDOWAĆ O 0,30CM

PRACOWNIA PROJEKTOWA "FORSTYT"		DATA:	
Obj. ul. Okrzei 14		03.2010	
OBJEKT:	POWIATOWA I MIEJSKA BIBLIOTEKA PUBLICZNA	SKALA:	
	w Piśle	1:50	
ADRES:	Obj. ul. Budyńska 14, działka nr 20/73	NR ERS:	
INWESTOR:	POWIATOWA I MIEJSKA BIBLIOTEKA PUBLICZNA	4	
NAZWA ERSJUNKU:	Remont wykończenia		
PROJEKTOWALI:			
mgr inż. arch. Tomasz Tytus			
Nr upr. NB-35454/2481			
w zakresie pełnym			